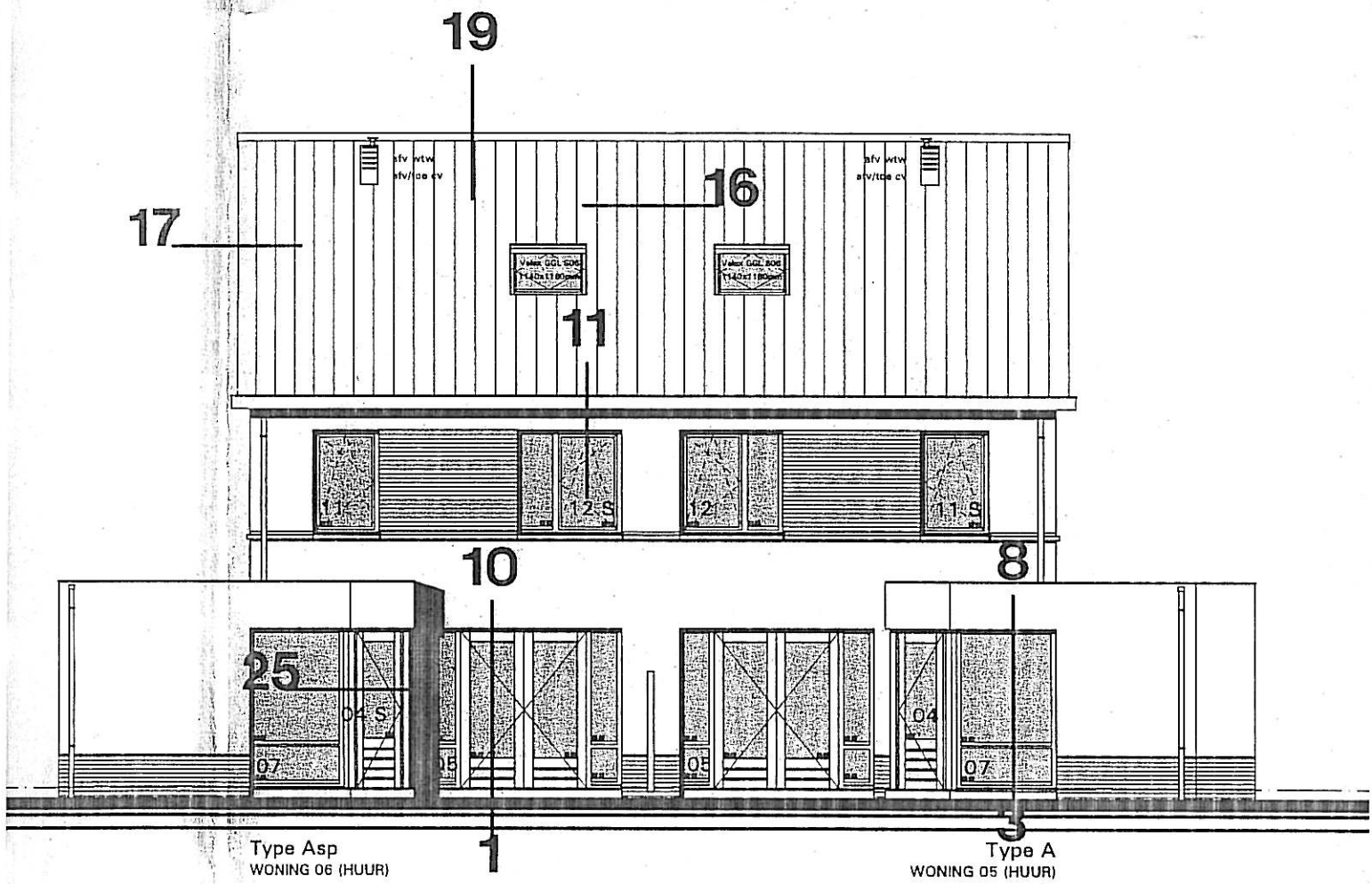
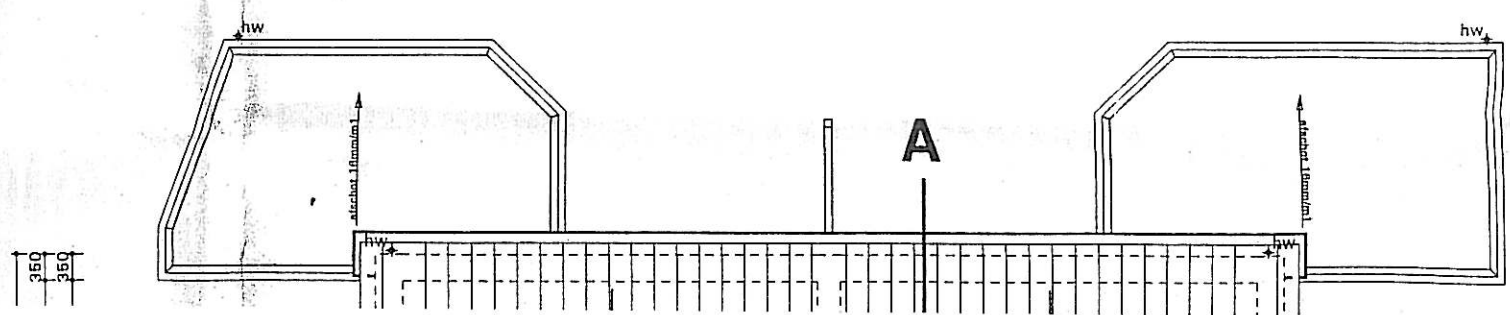


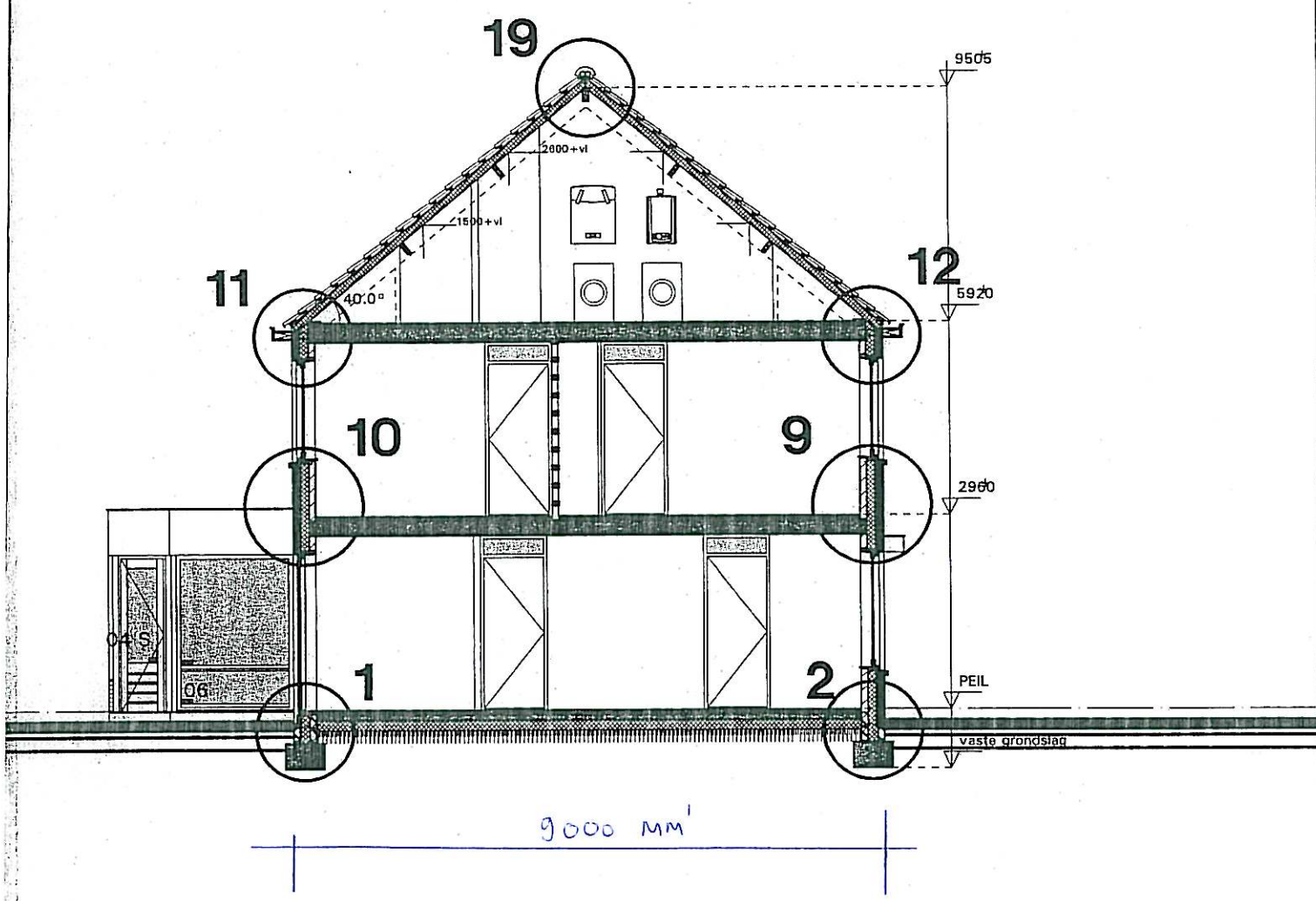
bouwdeel 33.34.14-a .01.

- 33.38.19-a PERMANENT AANWEZIGE VEILIGHEIDSVORZIENING, VALBEVEILIGING, MONTAGE VERANKERING
0. PERMANENT AANWEZIGE VEILIGHEIDSVORZIENING, VALBEVEILIGING  
 Fabrikaat/leverancier: A&T Save-Up (A&T Dakadvies BV) o.g.  
 Type:  
 - Save-Up systeem (veiligheidsvoorziening platte/hellende daken) o.g.  
 - getest cf. Europese regelgeving en voldoet aan de EN-795 / EN-517.  
 Materiaal: fabrieksstandaard  
 Kleur:  
 - afdekkapje: in de kleur van de dakpannen/dakbedekking (ter goedkeuring architect/directie)  
 - kunststof indekstuk: kleur afgestemd op kleur dakpannen/dakbedekking  
 Verankeringspunten: veiligheidsanker door-en-door in het dakbeschot/dakplaat gemonteerd  
 Belasting (kN): cf. fabrikant/leverancier en ter goedkeuring opdrachtgever/directie  
 (in ieder geval geschikt voor gevraagde toepassing)  
 Aantal valbeveiligings/veiligheidsvoorzieningen:  
 - verankeringspunten plaatsen op strategische punten op het dak, bepaald aan de hand van een risico-inventarisatieonderzoek RIE  
 - aantal dakankers cf. arbo-voorschriften (Arbobesluit, arbowet en AI bladen) en cf. verwerkings-/montagevoorschriften fabrikant/leverancier  
 Toebehoren/onderdelen:  
 - risico-inventarisatieonderzoek RIE opgesteld door A&T Dakadvies BV  
 - kunststof indekstukken (waterdichte afdichting)  
 - montage instructie (nederlandstalig)  
 - gebruikshandleiding (nederlandstalig)  
 - bevestigingsmiddelen cf. fabrikant/leverancier  
 - overige toebehoren cf. fabrikant/leverancier
- De valbeveiliging incl. verankeringspunten dient goedgekeurd te zijn vlg. NEN 795, voorzien te zijn van het CE-keurmerk (NEN EN 517) en getest te zijn vlg. de Europese norm DIN EN 795 (is gelijk aan NEN 795)
1. MONTAGE VERANKERING  
 Verankering/bevestiging: verankeringspunten muurvast aan de dakconstructie te monteren; e.e.a. conform opgave fabrikant/leverancier.  
 Verankeringspunten dienen ingewerkt te worden in dakpannen dakbedekking.
- .01 VEILIGHEIDSVORZIENING  
 De veiligheidsvoorzieningen, het compleet systeem, op de platte en hellende daken, van de huurwoningen.
- Opmerking:  
 - de fabrikant/leverancier dient vooraf, een adviesrapport (RIE) op te stellen, voor het aanbrengen van het complete systeem met alle hulpstukken en toebehoren, afgestemd op het werk en cf. de geldende voorschriften. Dit advies dient ter goedkeuring aan de directie/opdrachtgever/gebruiker te worden aangeleverd, waarna (na goedkeuring) het systeem kan worden aangebracht.
- 33.38.21-a BALLAST/DAKAANKLEDING, BETONTEGEL
0. BALLAST/DAKAANKLEDING, TEGELS  
 Op tegel dragers/plakzegels aangebracht.
1. DAKTERRASTEGEL (BRL 2315-06)  
 Fabrikaat: Zoontjens Beton BV.  
 Type: Dreentegel systeem.  
 Tegeldikte (mm): 60.  
 Tegelafmeting (lxb) (mm): 500x500.  
 Oppervlaktestructuur: standaard.  
 Kleur: grijs.  
 Toebehoren:  
 - plakzegels, diameter (mm): 200.  
 (plakzegels Ø 200 x 4 mm)  
 Dakterragtegels leveren onder KOMO-productcertificaat.
- .01 PLAT DAK  
 De betontegels op de platte daken t.b.v. vormvaste ballastlagen langs dakranden conform voorschrift (BDA dakboekje).
- 33.38.23-a BALLAST/DAKAANKLEDING, GRIND
0. BALLAST/DAKAANKLEDING, GRIND  
 Laagdikte (mm): dikte grindpakket geheel overeenkomstig een te overleggen berekening tegen windweerstand (NEN 6707) en min. 60 mm
1. DAKGRIND  
 Gewassen, gezeefd en afgerond grind.  
 Korrelgroep (NPR 6708+c97) 30 - 60.  
 - laagdikte (mm): bepalen d.m.v. ballastberekening en min. 60 mm  
 - egaal verspreid over platdak
- .01 PLAT DAK



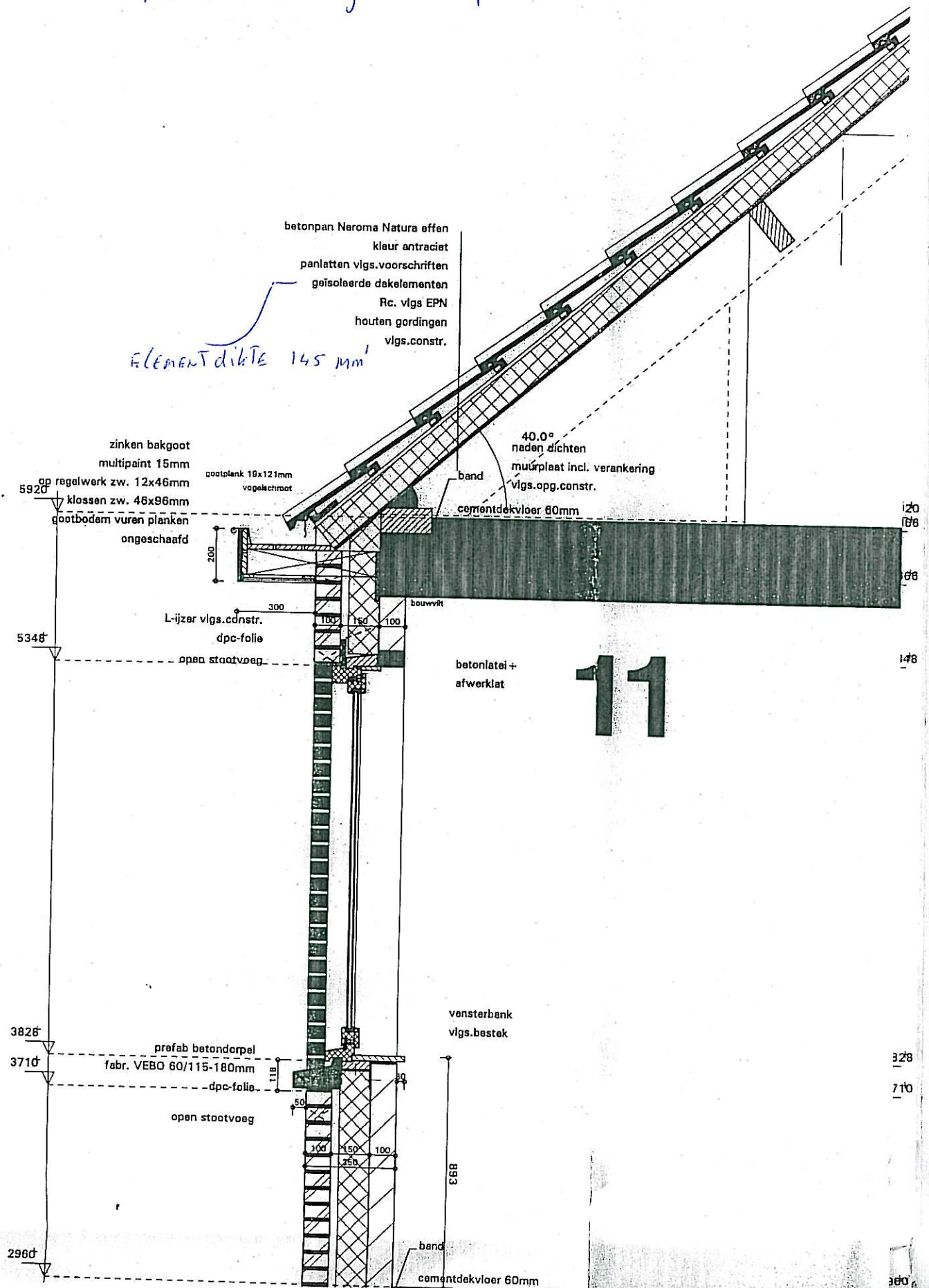
# ACHTERGEVEL



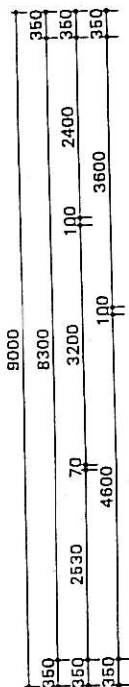
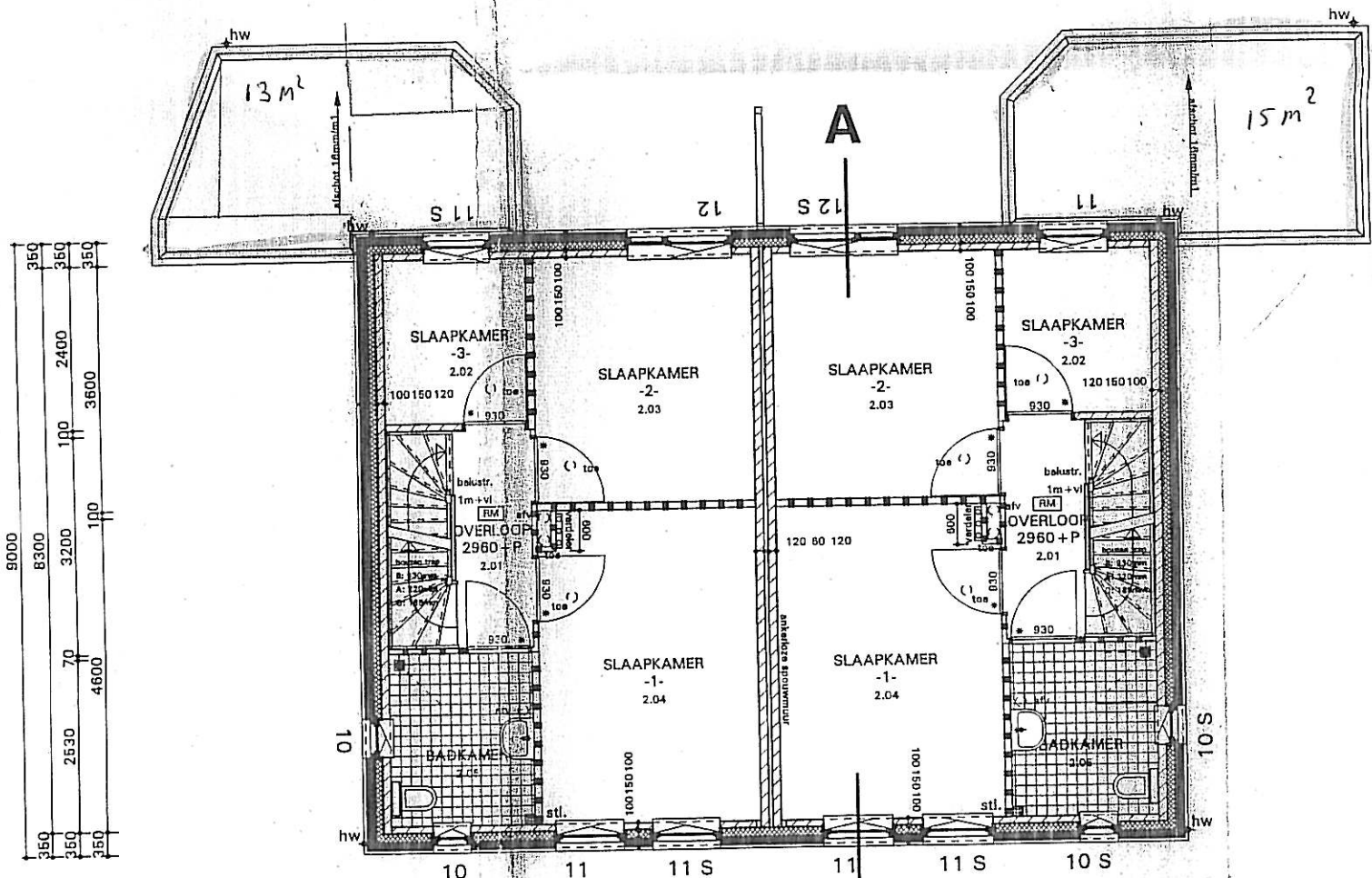


**DOORSNEDE A-A**

Nok hoogte 9505 + p.

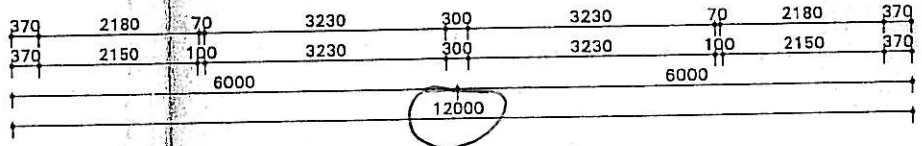






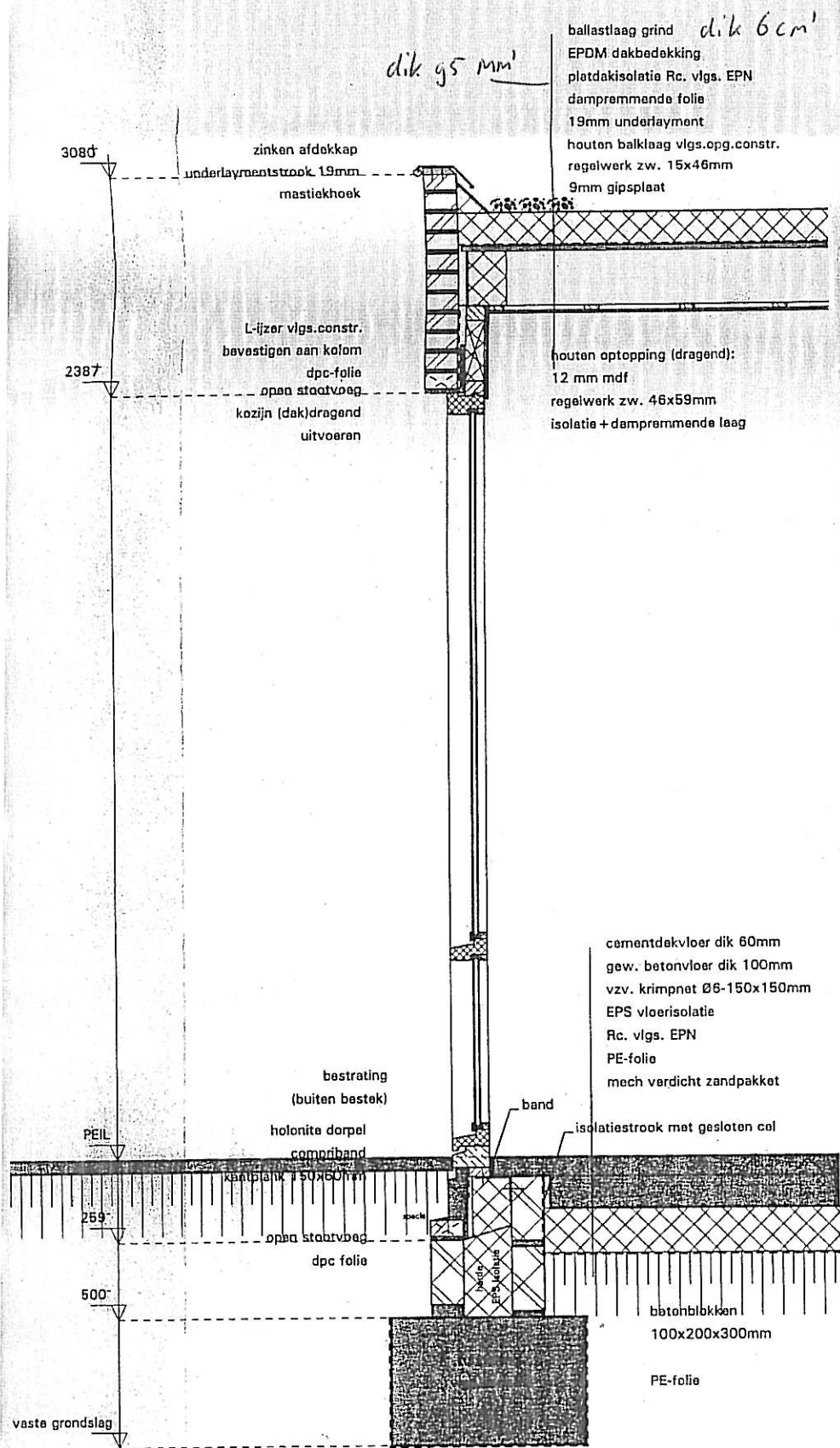
Type A  
WONING 05 (HUUR)

Type Asp  
WONING 06 (HUUR)



# VERDIEPING

alle installaties uitvoeren vlgs de geldende NEN bladen



8

3

